

GSG



GEMEINNÜTZIGE
SIEDLUNGS-
GESELLSCHAFT MBH
NEUNKIRCHEN

OBERER MARKT 12
66538 NEUNKIRCHEN

Multifunktionales
Stadthaus
mit Wohn- und
Gewerbeflächen



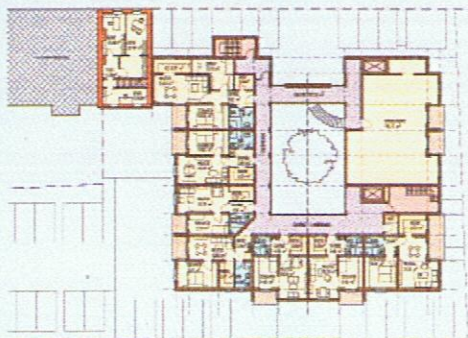
Neunkircher Innenstadt im Bereich Goethestraße/Kleiststraße
(ehem. Holzhandlung Ruess)

Wohnen
Miteinander
statt
Nebeneinander

- Atriumhaus
- Mehrgenerationen-
wohnen
- Citynah
- 26 barrierefreie
Wohnungen
- unterschiedliche
Wohnungsgrößen



Erdgeschoss



1. Obergeschoss

